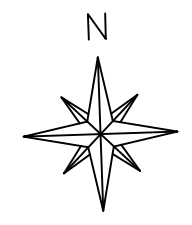
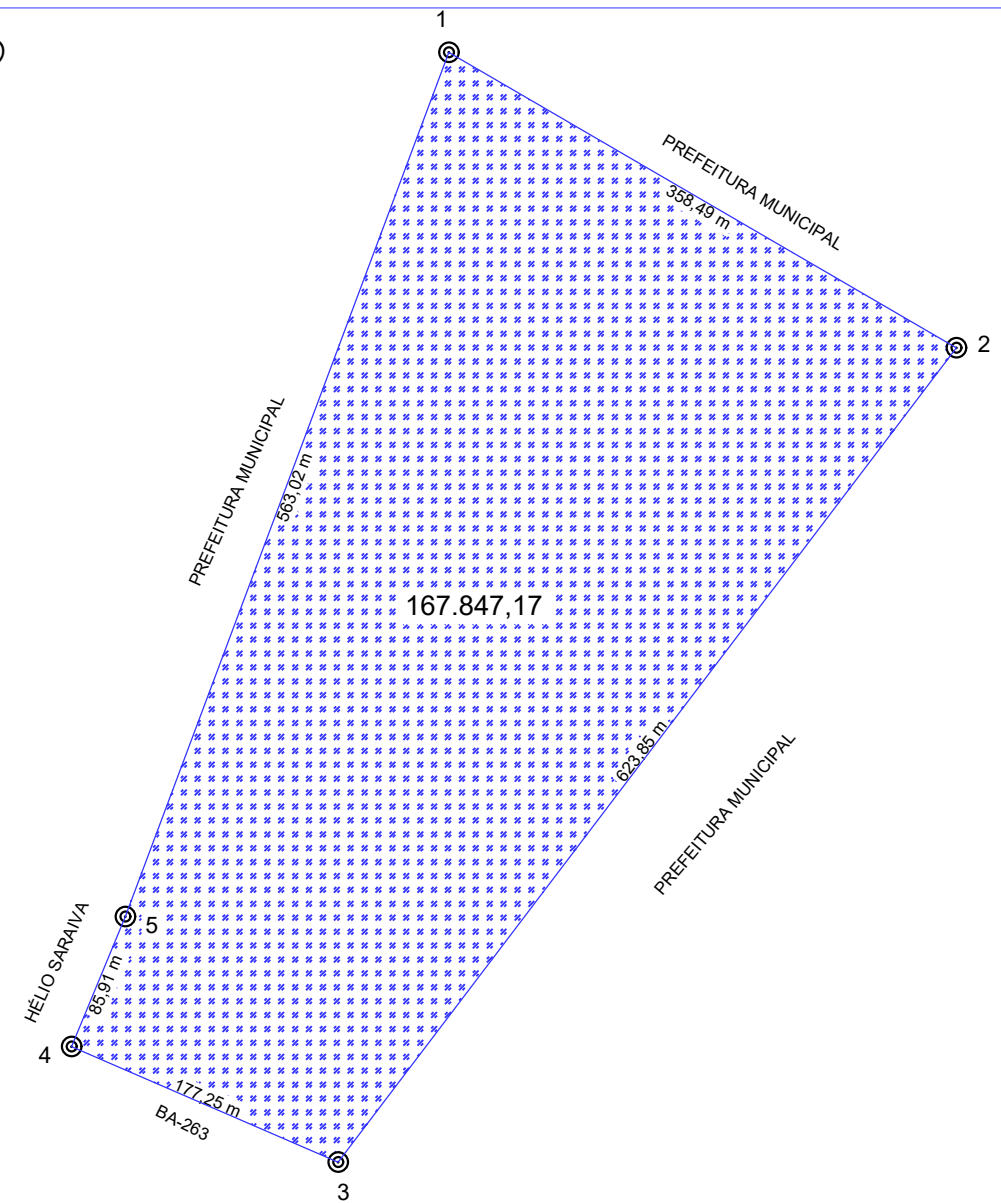


PLANTA SITUAÇÃO



PLANTA LOCALIZAÇÃO



QUADRO DE ÁREAS

ÁREA DO TERRENO	167.847,17	m²
ÁREA CONSTRUÍDA TOTAL	0,00	m2
ÁREA NÃO CONSTRUÍDA	167,847,17	m²
PERIMETRO	1.796,631	m

PREFEITURA MUNICIPAL DE JACARACI CNPJ: 13.677.109/0001-00

COORDENADAS

De	Para	Coord. N(Y)	Coord. E(X)	Azimute	Distância
1	2	8.358.447,4011	777.405,8365	120°11'35"	358,489 m
2	3	8.357.950,6096	777.028,4984	217°13'07"	623,848 m
3	4	8.358.020,9985	776.865,8251	293°23'53"	177,249 m
4	5	8.358.100,4170	776.898,5750	22°24'35"	85,906 m
5	1	8.358.627,6903	777.095,9815	20°31'32"	563,016 m

MARIANA SOUZA RAMOS CREA-BA: 052281880-3

LEVANTAMENTO TOPOGRÁFICO PLANIMETRICO

Nome: Prefeitura Municipal de Jacaraci		
Endereço: Bairro centenário saída para Irundiara-Jacaraci-BA.		
Responsável Técnico: MARIANA SOUZA RAMOS CREA-BA: 052281880-3		
PLANTA DE SITUAÇÃO E LOCALIZAÇÃO	DATA: DEZ / 2025	FOLHA: 01/01
	ESCALA: sem escala	